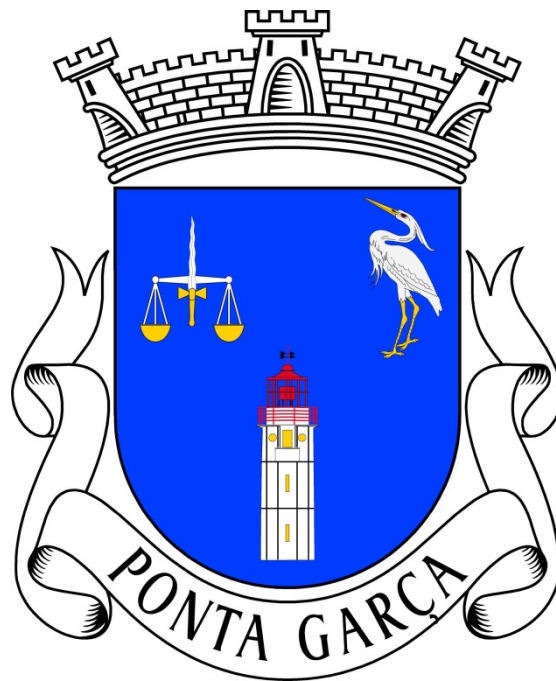


FREGUESIA DE PONTA GARÇA

VILA FRANCA DO CAMPO



RELATÓRIO DE GESTÃO 2013

RELATÓRIO DE GESTÃO 2013

Freguesia de Ponta Garça – VFC

ÍNDICE

INTRODUÇÃO	3
EQUILÍBRIO ORÇAMENTAL	4
EXECUÇÃO DOS DOCUMENTOS PREVISIONAIS	4
PREVISÃO E EXECUÇÃO DA RECEITA E DESPESA	4
RECEITA	6
RECEITAS CORRENTES.....	7
RECEITAS CAPITAL.....	8
<i>EVOLUÇÃO DA RECEITA</i>	8
DESPESA	9
DESPESAS CORRENTES	10
DESPESAS DE CAPITAL.....	12
<i>EVOLUÇÃO DA DESPESA</i>	13
PLANO PLURIANUAL DE INVESTIMENTOS	14
SALDO DA GERÊNCIA	15

RELATÓRIO DE GESTÃO 2013

Freguesia de Ponta Garça – VFC

INTRODUÇÃO

O relatório de gestão e os documentos de prestação de contas relativos ao ano financeiro de 2013, reflete a atividade que a Junta de Freguesia de Ponta Garça desenvolveu, a sua organização, os recursos humanos e a sua situação económica.

Pretende-se que estes documentos constituam um importante instrumento de apoio à gestão desta Junta, onde de uma forma sintética e simples se visualizam as informações através de mapas, gráficos e indicadores de análise financeira apresentados, procurando espelhar a atividade desenvolvida por este Executivo.

Estes documentos foram elaborados de acordo com o modelo determinado pelo Decreto-Lei n.º 54-A/99, de 22 de fevereiro, a denominada Lei do POCAL (Regime Simplificado).

Os documentos de prestação de contas sendo fundamentais para o controlo das Autarquias Locais, devem traduzir fielmente a execução orçamental e económica dos documentos inicialmente aprovados, designadamente os previsionais, que consubstanciam os fundamentos para o desenvolvimento da atividade desta Freguesia.

Assim, o Executivo apresenta, à Assembleia de Freguesia os documentos de Prestação de Contas e respetivo relatório de gestão.

RELATÓRIO DE GESTÃO 2013

Freguesia de Ponta Garça – VFC

EQUILÍBRIO ORÇAMENTAL

O princípio do equilíbrio orçamental, consagrado no ponto 3.1.1 do POCAL, estabelece que o orçamento deve prever os recursos necessários para cobrir todas as despesas e ainda que as receitas correntes devem ser pelo menos iguais às despesas correntes. A execução do orçamento da Freguesia de Ponta Garça cumpre este princípio orçamental, com a formação da poupança corrente a financiar as despesas de capital no montante de 138.865,49€.

RECEITAS	VALORES	DESPESAS	VALORES
Correntes	246.997,07	Correntes	108.131,58
De capital	68.640,25	De capital	207.505,74
Total	315.637,32	Total	315.637,32

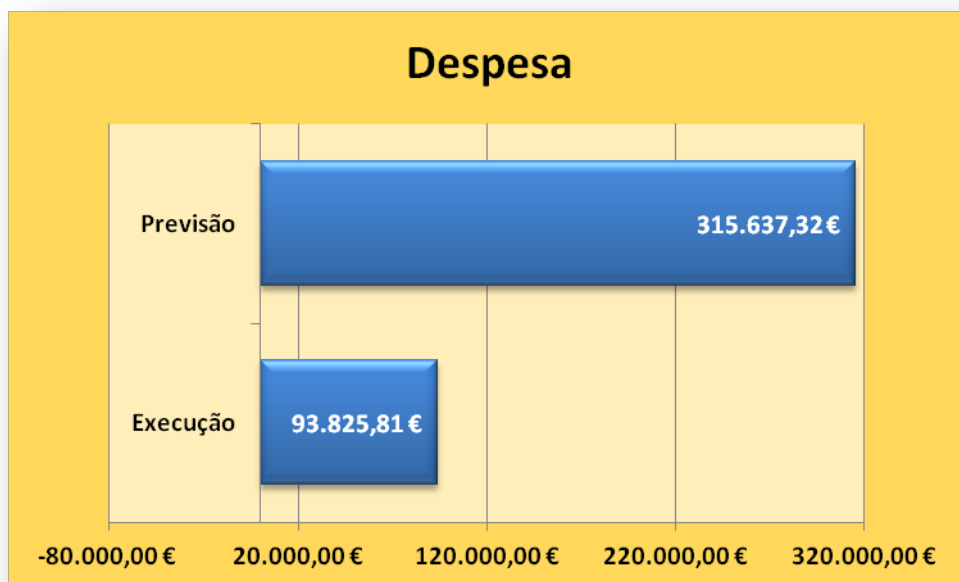
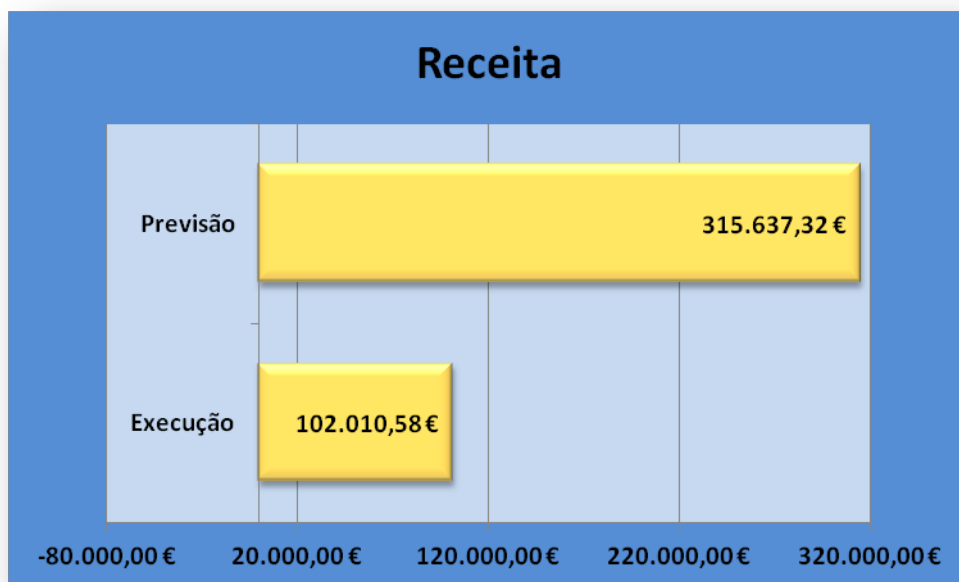
EXECUÇÃO DOS DOCUMENTOS PREVISIONAIS

PREVISÃO E EXECUÇÃO DA RECEITA E DESPESA

Neste capítulo pretende-se proceder a uma breve síntese dos elementos relativos à execução orçamental de 2013, nomeadamente no que se refere ao comportamento e evolução do último ano económico.

RELATÓRIO DE GESTÃO 2013

Freguesia de Ponta Garça – VFC



RELATÓRIO DE GESTÃO 2013

Freguesia de Ponta Garça – VFC

RECEITA

O total geral da receita arrecadado apresenta o montante de 102.010,58€, representando 32,3% de execução relativamente à previsão, o valor arrecadado corresponde 99% de receitas correntes e 1% de receitas de capital. A sua variação representa uma cobrança a menos de 213.626,74€, para a qual contribuíram as receitas provenientes do projeto Pro-Rural, do Fundo de Financiamento de Freguesias, não podendo esquecer que 67.270,25€ são do saldo da gerência anterior.

<i>Previsão</i>			<i>Execução</i>		
<i>Descrição</i>	<i>Previsão</i>	<i>%</i>	<i>Descrição</i>	<i>Execução</i>	<i>%</i>
Receitas Corrente	246.997,07 €	78,25%	Receitas Corrente	100.640,58 €	31,87%
Receitas de Capital	68.640,25 €	21,75%	Receitas de Capital	1.370,00 €	0,43%
TOTAL	315.637,32 €	100,00%	TOTAL	102.010,58 €	32,30%



RELATÓRIO DE GESTÃO 2013

Freguesia de Ponta Garça – VFC

RECEITAS CORRENTES

Para a estrutura das receitas correntes, são transferências correntes que maior peso detém com 40,2% (98.264,60€), desta rubrica advém o protocolo com os CTT com 4.502,60€, o Fundo de Financiamento de Freguesias com 69.292,00€, o protocolo com a Secretaria Regional do Turismo e Transportes no montante de 12.750,00€, o apoio da Direção Regional - DROAP de 4.270,00€ e por fim o protocolo de delegação de competência do Município de Vila Franca do Campo no valor de 5.000,00€.

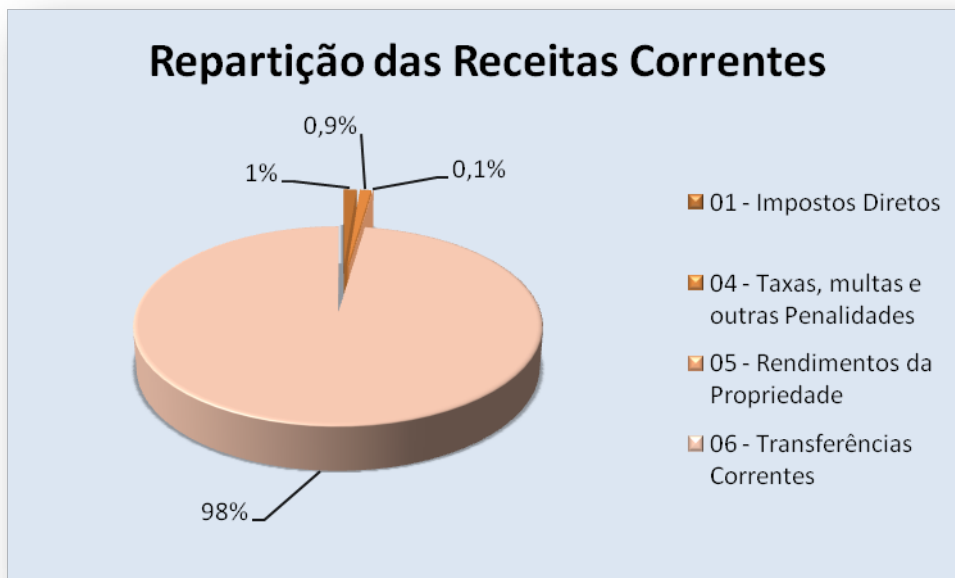
As das taxas, multas e outras penalidades excederam o inicialmente previsto em 0,5% (1.075,50€), estas referendem-se as taxas da Junta (atestados, fotocópias, licenças e taxa de ocupação da funerária). As receitas arrecadadas dos impostos diretos, referente ao Imposto Municipal sobre Imóveis, de prédios rústico na percentagem de 50%, totalizaram o montante de 1.250,09€ completando a sua execução em 100%.

As que menos se evidenciaram foras das receitas com o rendimento de propriedade registando 18,5% do inicialmente previsto, estas verbas são resultantes de juros credores das instituições de crédito com que esta Junta trabalha, e da renda dos terrenos que em 2013 não foram liquidadas por parte da Secretaria regional da Agricultura e Florestas.

Receitas Correntes	Dotação Corrigida	Execução	Diferenças		Execução
			Valor	%	%
01 - Impostos Diretos	1.250,00 €	1.250,09 €	0,09 €	0	100,01
04 - Taxas, multas e outras Penalidades	1.070,00 €	1.075,50 €	5,50 €	1	100,51
05 - Rendimentos da Propriedade	272,22 €	50,39 €	- 221,83 €	-81	18,51
06 - Transferências Correntes	244.404,85 €	98.264,60 €	- 146.140,25 €	-60	40,21
Total Receitas Correntes	246.997,07 €	100.640,58 €	- 146.356,49 €	-59,25	40,75

RELATÓRIO DE GESTÃO 2013

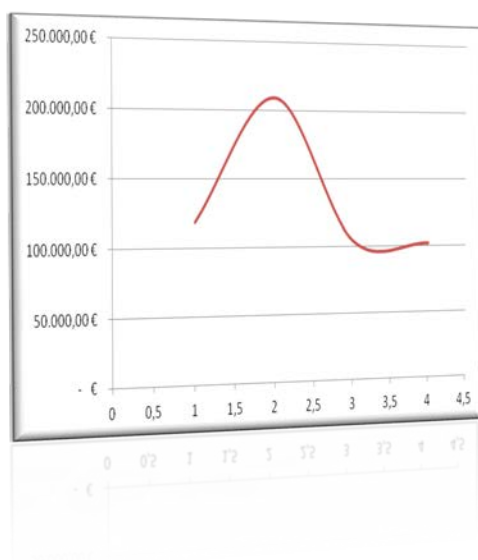
Freguesia de Ponta Garça – VFC



RECEITAS CAPITAL

Neste capítulo da receita, as verbas arrecadas foram único-exclusivamente da venda de côvados totalizando 100% do inicialmente previsto (1.370,00€).

EVOLUÇÃO DA RECEITA



A receita global no Ano de 2013 atingiu o montante de 102.010,58€, resultado de uma pequena quebra, no valor de 2.276,00€ comparativamente ao ano anterior (2012). Nos anos em análise, verifica-se que a partir de 2011 esta Freguesia tem vindo a registar consecutivos decréscimos na receita arrecadada, assim:

- 2010-2011 Aumento de 43%;
- 2011-2012 Diminuição de 100%;
- 2012-2013 Diminuição de 2%

RELATÓRIO DE GESTÃO 2013

Freguesia de Ponta Garça – VFC



DESPESA

O total geral de despesa pago por esta Freguesia apresenta o montante de 155.549,72€, dos quais 101.395,70€ são despesas correntes (65% do total da despesa) e 54.154,02€ (35% do total da despesa) de despesas de capital. A sua variação representa uma despesa de menos 160.087,60€, para o qual contribui principalmente a não conclusão e realização da totalidade dos investimentos previstos, nomeadamente o projeto do programa Pró-Rural.

RELATÓRIO DE GESTÃO 2013

Freguesia de Ponta Garça – VFC

Previsão			Execução		
Descrição	Previsão	%	Descrição	Execução	%
Despesas Corrente	108.131,58 €	34,26%	Despesas Corrente	101.395,70 €	32,12%
Despesas de Capital	207.505,74 €	65,74%	Despesas de Capital	54.154,02 €	17,16%
TOTAL	315.637,32 €	100,00%	TOTAL	155.549,72 €	49,28%



DESPESAS CORRENTES

Para a estrutura das despesas correntes, são as despesas com o pessoal que registam 97,16% de execução (51.244,44€) que maior peso detém, seguem-se as despesas com a aquisição de serviços com 85,01% de execução (28.183,33€) e com 99,57% de execução (18.388,13€) as despesas com a aquisição de bens. Quanto às despesas com transferências correntes totalizam o valor de 3.495,00€ obtendo uma execução de 100%, estas transferências foram para apoio as instituições locais, a fim das mesmas poderem desenvolver as suas atividades.

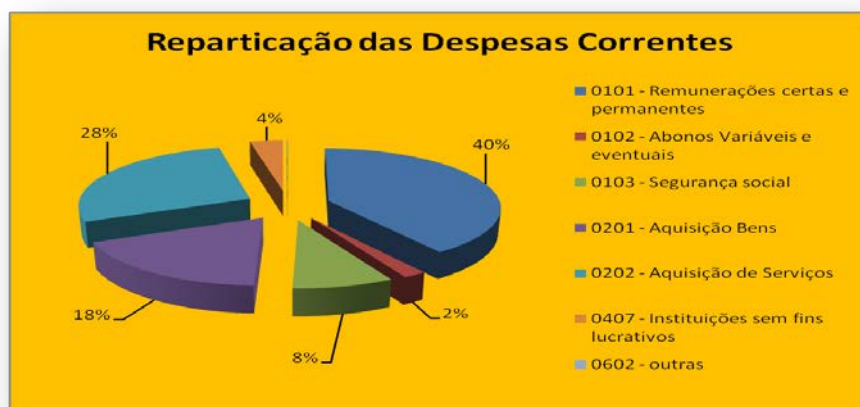
RELATÓRIO DE GESTÃO 2013

Freguesia de Ponta Garça – VFC

Disposições legais	Entidade beneficiária	Classificação	Transferências efectuadas	Observações
Transporte				
	AGRUPMENTO DE ESCUTEIROS 767 DE PONTA GARÇA	01.040701	320,00	
	ASSOCIAÇÃO DESPORTIVA DA VILA	01.040701	25,00	
	ASSOCIAÇÃO UNOJOVENS DE PONTA GARÇA	01.040701	100,00	
	ASSOCIAÇÃO DE PAIS E ENCARREGADOS DE EDUCAÇÃO DA ESCOLA DE PONTA GARÇA	01.040701	25,00	
	BANDA LEALDADE	01.040701	300,00	
	CASA DO POVO DE PONTA GARÇA	01.040701	1.050,00	
	CPCJ-COMISSÃO DE PROTECÇÃO DE CRIANÇAS E JOVENS	01.040701	50,00	
	ESCOLA BÁSICA E SECUNDÁRIA DE VILA FRANCA DO CAMPO	01.040701	150,00	
	FÁBRICA IGREJA PAROQUIAL DA N.ª S.ª DA PIEDADE	01.040701	775,00	
	FLAVIO GUERREIRO	01.040701	100,00	
	GRUPO DESPORTIVO BOTA-FOGO	01.040701	50,00	
	IRMANDADE DE SÃO PEDRO CONÇALVES	01.040701	50,00	
	JOSE HONORATO DE SOUSA MEDEIROS	01.040701	250,00	
	LIONS CLUBE DE VILA FRANCA DO CAMPO	01.040701	100,00	
	NUCLEO LOCAL DE INSERÇÃO VFC	01.040701	50,00	
	SANTA CASA DA MISERICORDIA DE VILA FRANCA DO CAMPO	01.040701	100,00	
A transportar				
			3.495,00	

Para as outras despesas correntes foi dispensado o montante de 84,80€ (99,76%), este montante refere-se às despesas com as instituições bancárias.

No entanto, esta Junta de Freguesia tem vindo a desenvolver uma estratégia de contenção das despesas, procurando contudo, não diminuir a qualidade do serviço público e ir ao encontro das necessidades da sua população.



RELATÓRIO DE GESTÃO 2013

Freguesia de Ponta Garça - VFC

Despesas Correntes	Dotação Corrigida	Execução	Diferenças		Execução
			Valor	%	%
0101 - Remunerações certas e permanentes	41.730,00 €	40.722,95 €	- 1.007,05 €	2,41	97,59
0102 - Abonos Variáveis e eventuais	2.063,00 €	1.978,78 €	- 84,22 €	4,08	95,92
0103 - Segurança social	8.950,00 €	8.542,71 €	- 407,29 €	4,55	95,45
0201 - Aquisição Bens	18.654,00 €	18.388,13 €	- 265,87 €	-1,43	98,57
0202 - Aquisição de Serviços	33.154,58 €	28.183,33 €	- 4.971,25 €	-14,99	85,01
0407 - Instituições sem fins lucrativos	3.495,00 €	3.495,00 €	- €	0,00	100,00
0602 - outras	85,00 €	84,80 €	- 0,20 €	-0,24	99,76
Total Despesa Corrente	108.131,58 €	101.395,70 €	- 6.735,88 €	-6,23	93,77

DESPESAS DE CAPITAL

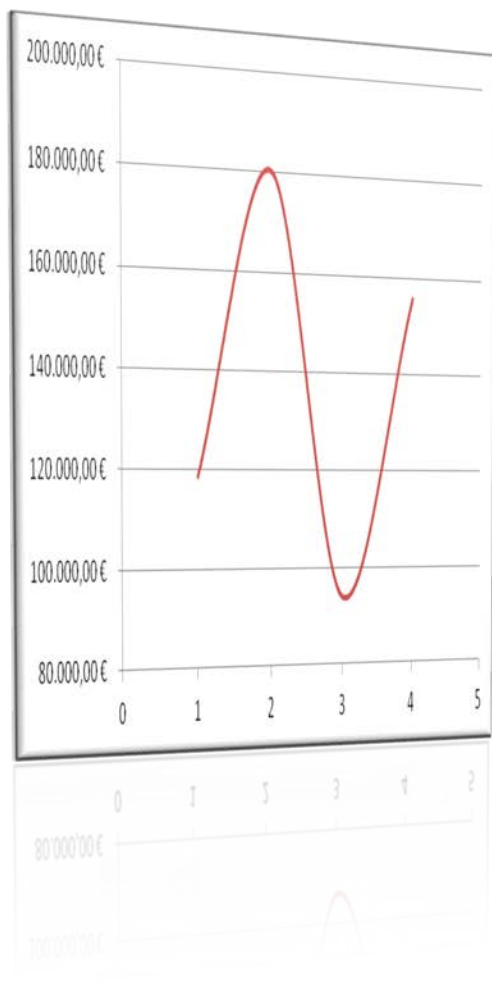
Para as despesas de capital o montante pago foi de 54.154,02€, correspondendo à aquisição de bens de capital, a mesma aquisição totaliza 35% do total geral de despesa paga e 100% do total de despesa de capital. O valor pago em despesas de capital está descrito no Plano Plurianual de Investimos.

Despesas de Capital	Dotação Corrigida	Execução	Diferenças		Execução
			Valor	%	%
0701 - Investimentos	207.505,74 €	54.154,02 €	- 153.351,72 €	-73,90	26,10
Total Despesas de Capital	207.505,74 €	54.154,02 €	- 153.351,72 €	-73,90	26,10

RELATÓRIO DE GESTÃO 2013

Freguesia de Ponta Garça – VFC

EVOLUÇÃO DA DESPESA



O montante global de despesa no Ano de 2013 foi 155.549,72€, ao contrário da receita, a despesa aumentou em 61.728,92€. Como pode-se verificar analogicamente pelo gráfico, a despesa nos quatro anos em análise sofre consecutivas oscilações.

Deste modo conclui-se:

- 2010-2011 Aumento de 34%
- 2011-2012 Diminuição de 92%
- 2012-2013 Aumento de 40%

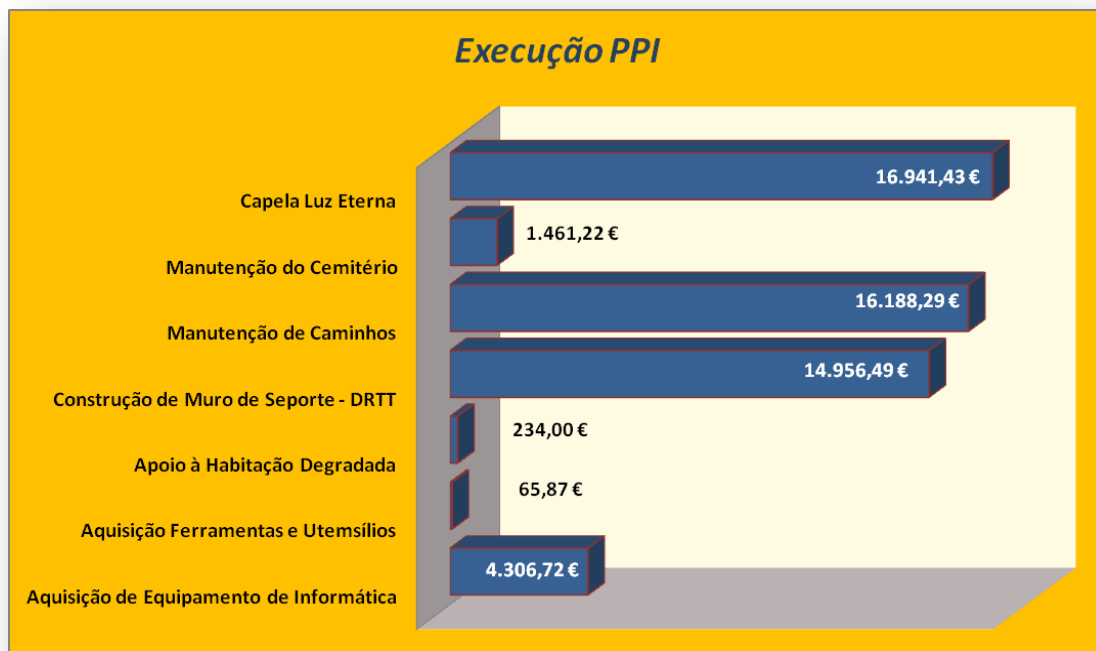
Na verdade, esta Junta tem vindo a efetuar um esforço financeiro para que apesar das diminuições, não descorar a sua qualidade de serviços prestados à sua população.

RELATÓRIO DE GESTÃO 2013

Freguesia de Ponta Garça - VFC

PLANO PLURIANUAL DE INVESTIMENTOS

RESUMO DA EXECUÇÃO DO PPI		ANO			2013
Classificação Funcional		Montantes			%
		Previsto	Executado	Diferenças	
1.	Funções Gerais	148.912,85 €	4.372,59 €	- 144.540,26 €	49,96
1.1.	Serviços Gerais de Administração Pública	148.912,85 €	4.372,59 €	- 144.540,26 €	49,96
1.1.1.	Administração Geral				
2.	Funções Sociais	58.592,89 €	49.781,43 €	- 8.811,46 €	99,79
2.4.	Habitação e Serviços Coletivos	40.151,46 €	31.378,78 €	- 8.772,68 €	78,15
2.4.1.	Habitação	1.000,00 €	234,00 €	- 766,00 €	23,40
2.4.6.	Proteção do Meio Ambiente e Conservação da Natureza	24.151,46 €	16.188,29 €	- 7.963,17 €	67,03
2.5.	Serviços Culturais, Recreativos e Religiosos	18.441,43 €	18.402,65 €	- 38,78 €	99,79
2.5.3.	Outras atividades Cívicas e Religiosas	18.441,43 €	18.402,65 €	- 38,78 €	99,79
TOTAL GERAL		207.505,74 €	54.154,02 €	- 153.351,72 €	26,10



O Plano Plurianual de Investimentos está dividido nas Funções Gerais e Sociais.

RELATÓRIO DE GESTÃO 2013

Freguesia de Ponta Garça – VFC

O grupo de *Funções Gerais* compreende as despesas de âmbito geral da administração, designadamente as da área administrativa.

As *Funções Sociais* abrangem as despesas com a manutenção de zonas verdes e do Cemitério e a devolução do protocolo para a construção da Capela Luz eterna ao Município de Vila Franca do Campo, uma vez que a verba cativa do saldo da Junta não era suficiente para arrancar com a obra, esta delegação ficou registada e lavrada em ata por esta Junta de Freguesia.

Evidencia-se o esforço desta Junta de Freguesia na limpeza de jardins, zonas verdes e ribeiras, bem como a preocupação em manter a Freguesia em condições de ser utilizado pela população desta Freguesia e por quem nos visita.

SALDO DA GERÊNCIA

Do confronto de receitas e despesas realizadas, resultou um saldo de gerência de 13.731,11€, que transitará para a gerência seguinte:

SALDO DE GERÊNCIA	
Designação	Importâncias
Saldo da Gerência Anterior	67 270.25 €
Total da Receitas 2013	102 010.58 €
Total da Despesa 2013	155 549.72 €
Saldo para a Gerência Seguinte	13 731.11 €

RELATÓRIO DE GESTÃO 2013

Freguesia de Ponta Garça – VFC

Órgão Executivo da Freguesia de Ponta Garça
